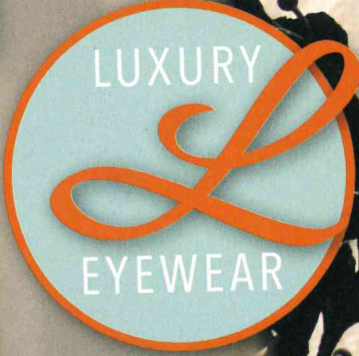




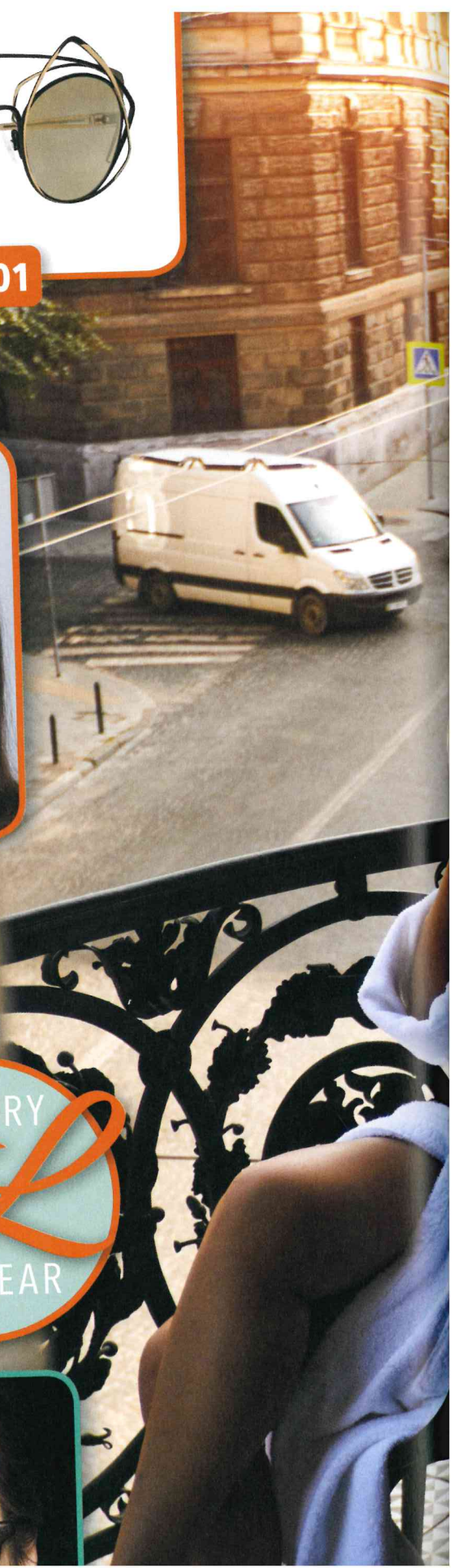
01



03



05





07

01 | Dilem

Das Modell „Dilem 3C“ folgt einer Philosophie: Unendliche Striche zeichnen, ohne sich Grenzen zu setzen. Nicht aufhören, bis die durchgehende Linie eine Form annimmt. Das Konzept ist die Feinheit des Strichs. Die bewusst unregelmäßige Linie verwandelt sich an der Front in sich überlagernde Kreise. Manchmal setzt sie sich auf den Bügeln fort und unterstreicht dann eine perfekte Linearität. Das Spiel von Aussparungen, Kontrasten und Farben verstärkt den Eindruck von Überlagerung.

Vertrieb über Oxibis

opti 2020: Halle C1, Stand 607

02 | EBM

EBM Design zeigt mit diesen neuen Fashionmodellen zwei außergewöhnlich schöne Fassungen. Die Trägerin wird mit dieser Brille all ihre Facetten verraten - mal romantisch, mal charismatisch; auf jeden Fall ganz sie selbst. Die hochwertigen Edelstahlfassungen sind jeweils mit sechs Swarovski-Zirkonen besetzt und in einer limitierten Auflage in Gold, Silber und mit Bügelenden in zartem Mauve erhältlich.

opti 2020: Halle C3, Stand 215

03 | elprisma

Die neue Brillenkollektion bei elprisma „Waidzeit“ umfasst ein exquisites Bouquet an Weinbrillen, Whiskybrillen, und Waidblick Brillen, die sowohl als Sonnenbrillen, als auch als Korrekturbrillen erhältlich sind. Sie bestechen durch hochwertige Verarbeitung und den federleichten Tragekomfort.

04 | Face à Face

Scharf, energisch und ein bisschen boshaft ist das Modell „Pepps“ seiner Zeit weit voraus. Ein dynamisches Duo, bestehend aus einer von Katzen inspirierten runden und dreieckigen Matrix, die den Betrachter vor die Frage stellt: Sieht man hier „schwebende Augen“ oder hat man Schwindelgefühle?

Vertrieb über Design Eyewear Group

opti 2020: Halle C2, Stand 217/221

05 | PHONE

PHONE-Hornbrillen wurden ganz besonders entwickelt für echte Persönlichkeiten, für Charakterköpfe, die großen Wert auf edle Materialien, pure Ästhetik, klare Formensprache und Nachhaltigkeit legen. Jedes Modell wird von Hand gefertigt. Horn ist in seinem Aussehen und in seiner Beschaffenheit immer unterschiedlich.

Das garantiert, dass jedes Modell ein individuelles Modell, ein Einzelstück ist. Horn gilt als leichtes Material, das sich sehr schnell der Körpertemperatur anpasst.

opti 2020: Halle C1, Stand 121

06 | freisicht

freisicht fertigt Manufaktur-Schätze, die optisch wie funktional einzigartig sind. Jedes Unikat ist dank des „Woodflex-Verfahrens“ individuell an die Physiognomie des Trägers anpassbar. Das gab es bei Holzbrillen zuvor nie. Auch optisch auf höchstem Niveau - die organische Formensprache und spannende Farbcharaktere vollenden jede Fassung. „Traditionell handgebeizte“ Fassungen, an alte Musikinstrumenten erinnernd, dezent feurige, tief dunkle Maserungen, natürlich geölt.

opti 2020: Halle C2, Stand 127

07 | frost

Jedes Investment sollte stets vorausschauend und langfristig betrachtet werden. Bei mehreren Wertanlagen macht es vor allem die Mischung. Die Modelle „Vision“ und „Mixture“ aus der limitierten Sonderedition „REICH & SCHÖN 2.0“ von frost Eyewear mit Weißgold und Brillanten verschaffen den nötigen Durchblick im Anlagenschuh und lassen - ganz nebenbei - Juwelier und Anlageberater erblassen.

opti 2020: Halle C1, Stand 227

08 | Gigi Studios

Diese Unisex-Pilotenbrille von Gigi Studios ist aus Edelstahl hergestellt und hat ein elegantes Acetat-Detail an der Oberseite. CR39-Designergläser mit maximalem UV-Schutz und hohem Sehkomfort vervollständigen den Look.

opti 2020: Halle C2, Stand 631

09 | Hoet

Neben der wachsenden Cabrio-Kollektion aus lasergesintertem Polyamid und der exklusiven Hoet Couture-Kollektion aus Titan dürfen 3D-gedruckte Brillen, bei denen beide Materialien kombiniert wurden, nicht fehlen. Die Bügel und das Grundgestell der Hoet „Costume“ werden aus schwarzfarbigem Polyamid gedruckt. Darauf kommt ein Vorderteil aus Titan, das mit matter oder glänzender Oberfläche gefertigt werden kann.

opti 2020: Halle C1, Stand 427

08



09

