

TITANFLEX

Das **TITANFLEX Modell 820875** ist Träger des **Red Dot Awards 2021**. Die zwischen Markanz und Reduktion neu gedachte Frontform unterstreicht die Modernität und Persönlichkeit des Brillenträgers. Flankiert wird die markante Front von einem sportiv-fließenden Edelstahlbügel. Der Übergangsbereich zum leicht transparenten Kunststoff lässt die raffinierte technische Detaillösung zum Anpassen des Bügels an der ergonomischen Schnittstelle sichtbar werden.



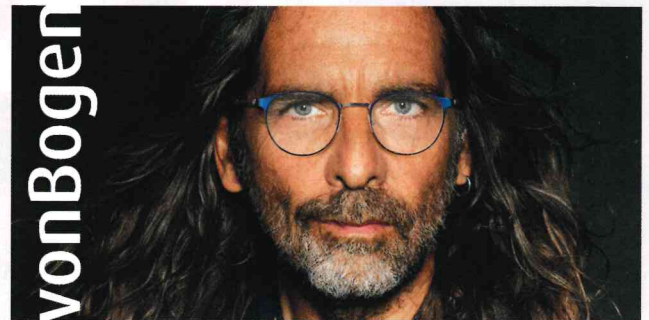
reddot winner 2021

 titanflex_eyewear  titanflex.eyewear

titanflex-eyewear.com/de

VONBOGEN

Unser eigenständiges und vielfältiges Design kombiniert mit flexiblen, federleichten Materialien. CrashTest - die Kollektion für Männer, die dynamische und sportliche Brillen suchen. So wie dieses **Modell 3079**, erhältlich in drei Farbausführungen und einer 51er Scheibenbreite. Für höchste Flexibilität wird bei Flex 2.0 eine Materialkombination aus Memory-Flex und reinem Titan eingesetzt. Bereits bei der Entwicklung aller unserer Kollektionen ist es uns wichtig, Nischenbereiche um ein topverkäufliches Produktportfolio zu bereichern. Als Full-Service-Partner gehört es zu unseren täglichen Aufgaben, Sie und Ihre Kunden glücklich zu machen.



 vonbogen  vonbogen vonbogen.de

KRAFTHERZ EYEWEAR

Die neue Herrenkollektion **KRAFTHERZ eyewear** präsentiert das Modell **LEBENSKÜNSTLER (col 44/ gun semimatt)**. Die klassische Pilotenbrille neu interpretiert; ein ausdrucksstarkes Design, was dennoch absolut tragbar ist. Perfekt für jeden Lebenskünstler. Aus hochwertigem β -Titan gefertigt, inklusive der Nasenpads, lässt dieser Style keine Wünsche offen: Eine hohe Stabilität, extreme Leichtigkeit und eine perfekte Passform garantieren höchsten Tragekomfort. Hier bekommt MAN(N) alles.



 herzblut_eyewear kraftherz-eyewear.de

EBM DESIGN

BLACKICON Modell BI3015-02 ist ein absoluter Hingucker. Warmes Holz trifft auf kühles Carbon – eine stilvolle Vereinigung von Natur und High-Tech mit höchstem Tragekomfort. Clean im Design und dennoch markant, lässt das Modell dabei einen Look entstehen, der einfach entspannt ist. Ob zum Anzug oder zur Vintage-Jeans, diese Herrenfassung passt immer.



 blackiconewear  BLACKICONEYEWEAR black-icon.de